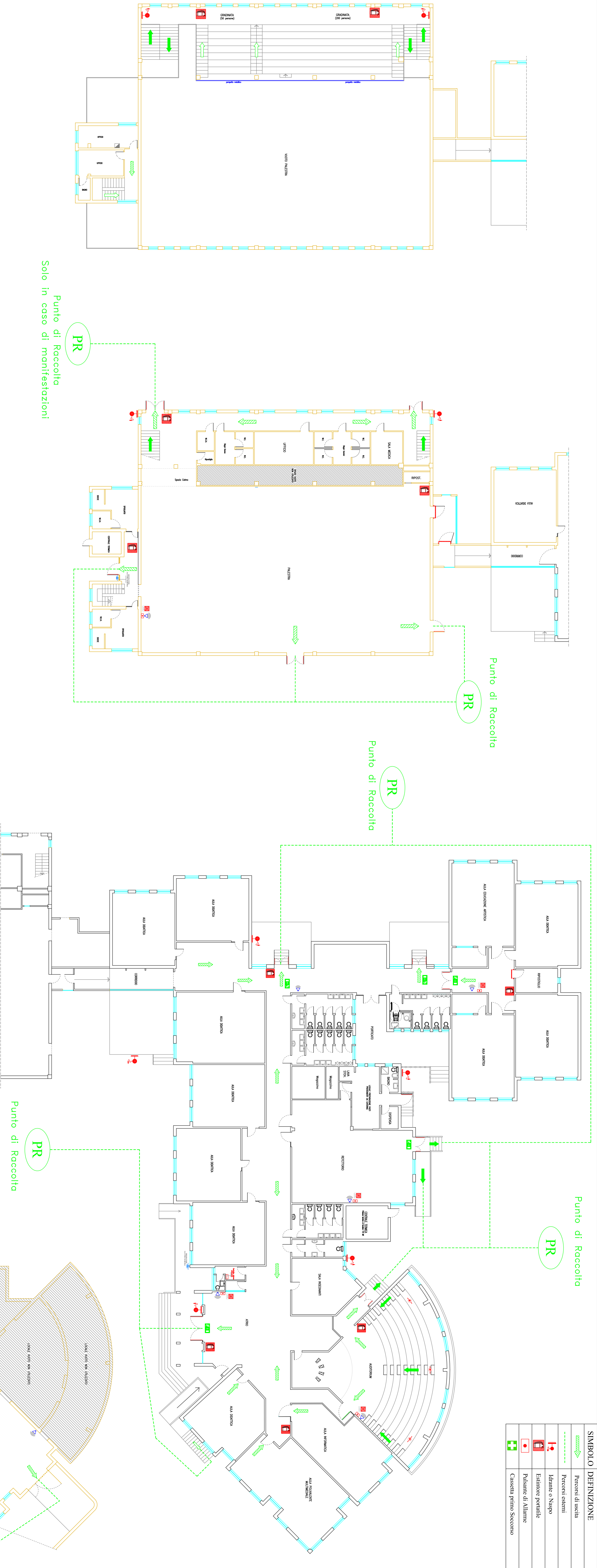


SIMBOLO	DEFINIZIONE
	Percorsi di uscita
	Percorsi esterni
	Idranti o Nappo
	Estintore portatile
	Pulsante di Allarme
	Cassetti primo Soccorso



Punto di Raccolta
Solo in caso di manifestazioni

PR

- Comportamento da tenere in caso di emergenza:**
- Mantenere la calma, non farsi prendere dal panico.
 - Intervenire, nell'ambito delle proprie competenze, con le attrezzature disponibili sul luogo dell'evento.
 - Interrompere tutte le attività scolastiche in atto.
 - Disattivare le attrezzature in uso.
 - Porre in salvo gli studenti.
 - Uscire dai locali di lavoro e dalle aule fino al punto di raccolta PR.



Scuola Secondaria di Primo Grado "Francesco Pennacchi"